



C R É E R E T C O N S T R U I R E D E S L I E U X P O U R T O U S



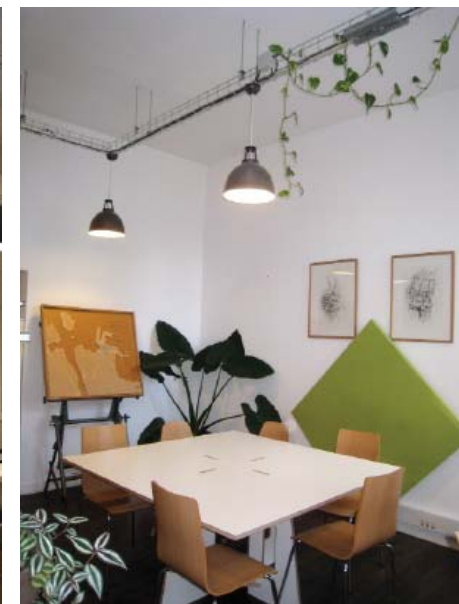
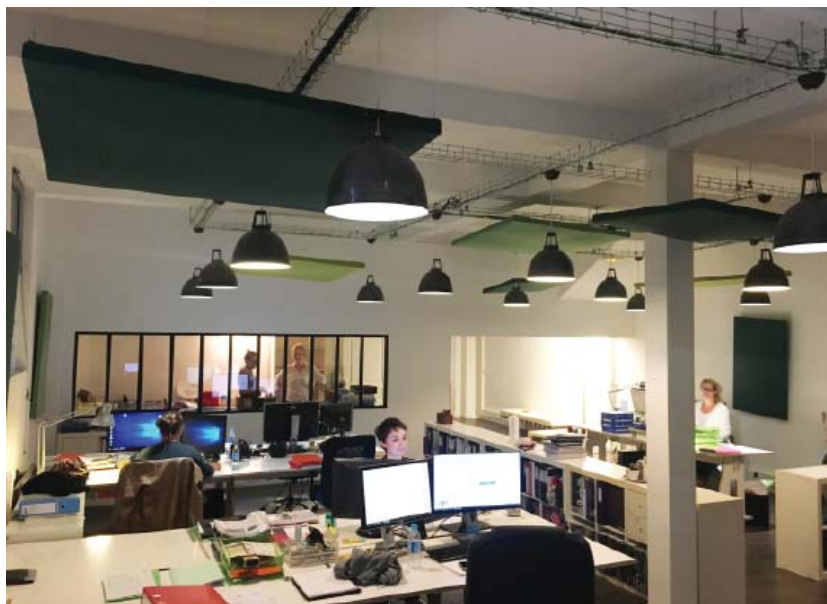
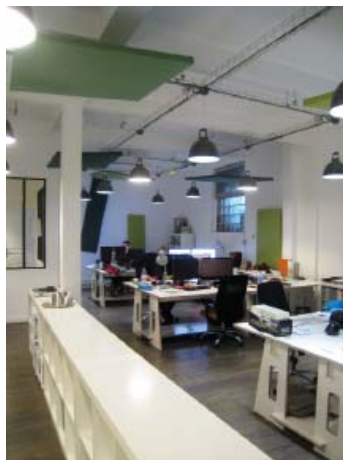
à l'



► L'agence



- ▶ Parcours
- ▶ Démarche
- ▶ Regards
- ▶ Moyens humains et techniques



► Parcours

Alexandra Verfaillie obtient le titre d'Ingénieur en Génie Civil et Urbanisme en 1999. Lors d'un chantier de Construction Sans Bois qu'elle réalise au Niger, l'Architecture s'impose à elle comme une évidence. Elle choisit l'Ecole de Paris La Villette, et après un 3^{ème} cycle à l'Ecole Polytechnique de Barcelone, obtient son diplôme d'Architecte DPLG en 2005.

Elle cherche alors à aborder le plus rapidement possible les problématiques de l'Architecture, et intègre dès 2001 l'Agence Brossy et Associés. Elle y assume à la fois les responsabilités d'un chef de projet et le suivi de chantier de projets phares (Théâtre de la Ville de Cambrai, études de conception pour la réhabilitation de la Maison des Métallos à Paris...).

Déjà, tout son travail est sous-tendu par deux pôles d'exigences qu'elle a à cœur de concilier : une technicité sans concession et une forte créativité.

A l'Ecole d'Architecture de Marseille Luminy, Martin Lassailly appréhende ses études comme une accumulation de rencontres, d'échanges et d'expériences. Il intègre dès le premier cycle l'agence Catherine Marty, où il est en charge des projets pour particuliers. Il participe à de nombreux workshop à l'étranger et effectue son 3^{ème} cycle à l'Universidade Tecnica de Lisboa. Au sein du studio Caputo Partnership à Milan, il participe à la conception de projets urbains complexes sur l'agglomération milanaise (Montecity Rogoredo, Nuova Bovisa).

Il obtient son Diplôme d'Architecte DPLG en janvier 2005 et projette déjà, en tant qu'architecte libéral, la

requalification d'une usine en espace travail/habitation à Montreuil, l'aménagement paysager de deux jardins à Aix en Provence et l'agencement de 1 200 m² de bureaux à Paris. A ce stade, le travail de Martin Lassailly comporte un vrai questionnement tant sur le rôle de l'Architecte que sur les possibles ambitions de l'Architecture.

C'est ensemble qu'Alexandra Verfaillie et Martin Lassailly réalisent leur projet de fin d'études : une proposition de réaménagement du port de Douarnenez qui leur donne la possibilité de nouer un dialogue fondamental et débouche, en 2005, sur la création de l'AVL Architectes.

Lauréats en 2006 du concours d'extension et de réhabilitation du centre commercial « Rennes Grand Quartier », l'Atelier a travaillé depuis sur plusieurs projets d'architecture commerciale pour le groupe Casino.

Les études développées depuis dans les domaines du logement collectif, de l'habitat individuel, du tertiaire, de l'industrie et autour des problématiques fluviales se concrétisent aujourd'hui par la réalisation de travaux livrés ou en cours :

- Projet du Parc de la Maison Verte à Saint Germain en Laye (160 logements) en association avec Brossy et Associés
- Constructions ou extensions de maisons individuelles
- Rénovation et aménagements de complexes de bureaux (7 500 m² à Velizy pour G.E - 15 000 m² à Rueil-Malmaison pour Amundi - 13 000 m² à Noisy pour BNP Cardif)
- Extension du site industriel 3D Plus à Buc
- Réaménagement de la péniche concert le Marcounet et conception d'un hotel flottant

► Démarche

« Nous avons assimilé le mot «Atelier», lieu symbolique du travail manuel et de la création artistique. Dans cet «espace de production», que nous avons fait nôtre, l'élaboration et l'artisanat sont deux notions fortes qui imprègnent notre travail et entrent en résonance avec notre conception de l'Architecture.

Au quotidien, nous cherchons à comprendre et nous approprier de manière concrète et pragmatique toutes les dimensions de notre métier. L'écriture d'un style, ou la signature reconnaissable, ne représente pas pour nous une finalité. Nous abordons la conception et la construction comme une seule et même démarche réflexive. Soucieux d'écrire une architecture contextualisée, nous recherchons toujours les racines du projet dans le cadre de son programme et de son environnement. De même, l'Architecture doit être préservée dans ses rapports indissociables au site et à ses qualités propres et cela n'est pas toujours en adéquation avec les enjeux environnementaux actuels. Il y a un point d'équilibre à trouver.

Ainsi, notre volonté de créer une architecture contemporaine pérenne passe autant par la maîtrise de procédés techniques appropriés que par la justesse des rapports que le projet entretient avec son milieu et ses usagers.

Il nous apparaît aujourd'hui essentiel, afin de tendre vers ces objectifs, de réunir des compétences aux origines variées autour de projets que nous voulons collectifs. C'est donc dans le respect d'une philosophie de confrontation d'idées et de collaboration constructive que l'Atelier s'associe et échange avec des architectes, des ingénieurs, des économistes, des entreprises et artisans, des plasticiens, des designers et des graphistes. Diversité et complémentarité inscrivent les projets dans leurs réalités respectives, et ce, dès la conception. »

► Regards

AVL Architectes est né d'une vraie rencontre. Et se nourrit d'elle. Alexandra Verfaillie et Martin Lassailly se partagent les tâches, les chantiers, les interrogations, les doutes. Ils n'ont qu'une seule certitude : la confiance absolue dans leur travail commun.

Ils réfléchissent ensemble, en une complémentarité évidente. Tous deux sont animés par la volonté de comprendre, au-delà de l'exercice quotidien de leur métier, ce qui se joue humainement, architecturalement, techniquement, à chaque instant.

A l'Atelier, Alexandra Verfaillie et Martin Lassailly travaillent côte à côte. Ce n'est pas un positionnement dans l'espace, c'est une véritable posture, une ligne de conduite ; côte à côte, rien ne se perd, tout se sait, les cerveaux sont en alerte, la veille est constante.

Côte à côte, on fait le point, comme en mer. On coordonne les forces vives, on embarque l'équipe, on tient le cap. Et de métaphores maritimes en envies d'avancer, la vie de l'Atelier s'écrit chaque jour.

La ligne de l'agence tient dans ce dialogue exigeant : incessant, ininterrompu, renouvelé. Les projets se nourrissent de cet accord forcément imparfait, humain, redoutablement efficace.

Une vraie rencontre, et une architecture ambitieuse et aboutie, ici et maintenant, autant qu'en devenir.

► Moyens humains et techniques

ÉQUIPE

Alexandra Verfaillie

ASSOCIÉE | ARCHITECTE DPLG
INGÉNIEUR BÂTIMENT, GÉNIE CIVIL & URBANISME

Martin Lassailly

ASSOCIÉ | ARCHITECTE DPLG

Alexandrine Hénaut

ASSISTANTE D'ARCHITECTE & ÉCONOMISTE DE LA
CONSTRUCTION

Inas Mikhail

ARCHITECTE DE HMONP | ERGONOME

Louise Lauriot dit Prévost

ARCHITECTE DE

Tiphaine Le Colleter

ARCHITECTE DE HMONP

Judith Rojon

ARCHITECTE DE HMONP

contact

T. 01 48 59 00 91

contact@ateliervl.com

<http://www.ateliervl.com>

ATELIER

Situés au 35|37 rue du Sergent Godefroy à Montreuil-sous-bois, nos bureaux sont facilement accessibles en transport en commun (Métro 1 : Bérault | Métro 9 : Croix de Chavaux | RER A : Vincennes). Pour les déplacements professionnels en région parisienne, l'Atelier est équipé de deux véhicules de société.

Un espace d'accueil, un vaste plateau de travail équipé de six postes à dessin et du poste administration, ainsi que deux salles de réunion permettent à l'équipe de travailler dans des espaces dédiés et spacieux. Le confort acoustique est optimisé par une installation de panneaux suspendus absorbants. Enfin, un espace est dédié aux pauses déjeuner pour l'équipe, agrémenté d'espèces végétales.

En interne, l'esprit coopératif est recherché, la cohésion de l'équipe renouvelée. Grâce à une communication fluide au sein de l'équipe et un dialogue interactif, A V L Architectes fidélise ses collaborateurs et assure ainsi la pérennité de l'activité.

L'Atelier a créé un réseau des compétences nécessaires à l'élaboration et à l'exécution de ses projets. Ses partenaires ont l'habitude de collaborer, de former équipe au fil des projets selon les compétences recherchées. Cette organisation collaborative souple permet de répondre aux exigences de chacun des projets.

GROUP ARCHITECTS NETWORK (GA-n)

A V L Architectes - France | Caputo Partnership Italie | Studio Mancini - Italie | Studio Way Architecture Yell - Brésil | AAZ - Maroc | Studio Synthesis - Montenegro | io Architects LLP - USA (NY) | HK - Chine (HK)
<http://www.groupearchitects-n.com>

POLE HABITAT

A V L Architectes + Maxime Lécuyer Architecte
Mutualisation de moyens et compétences dédiée aux projets de logements

COLLABORATEURS INDÉPENDANTS

[Les Ateliers Tristan](#)

Architectes HMONP

[Atelier Sagitta](#)

Architecture, Intérieur et Mobilier

[Pauline Michel et Guillaume Lepicard](#)

Architecte d'intérieur

[Guillaume Thévenot](#)

OPC

PARTENAIRES

Atelier 369 - Ferronnerie d'art et conception métal
Batiserf Ingénierie - BET structure | Jean-Pierre Bergeret - Architecte | Bien Entendu - Acousticien | BGO Consultants - BET ascenseurs | Brossy et Associés - Architectes | BSR-BSRe - Entreprise GO Étanchéité | Martin Carrese - Graphiste | Changement à Vue - Scénographe | CVZ

Ingénierie - BET généraliste | Patrick Devendeville - Scénographe | Écobe BET Électricité | ETHA - BET généraliste | Expertam - MOE MCPA | FB. Ingénierie BET fluides | G2TEC - Économiste | Gérard Duret - MOE MCPA | GIREC Ingénierie - BET généraliste | GS Construction - Entreprise générale | Jean Lepicard Menuisier | LASA - acousticien | Ludovic Maillard - Photographe | Majorelle - Space planning | Mon agence de com - Conseil en stratégie de communication | MS Consulting - BET fluides | Parica - BET généraliste | Probat - Entreprise TCE | Pyrrhus Conceptions - Conception métal | Setba - BET structure | Somete - BET structure | TBS - BET fluides | etc ...

ÉQUIPEMENT INFORMATIQUE

Matériel

- 8 postes complets en réseau
- 2 ordinateurs portables
- 2 tablettes Samsung Slate PC
- serveur, travail à distance et système de sauvegarde externe sécurisé
- multifonction LED (Xerox WorkCenter 7545 - A4 / A3 - N&B / Couleur)
- traceur jet d'encre (HP - A0 - N&B / Couleur)
- modem, appareils photo numériques, caméra, mètre laser

Logiciels

- Réseau sous Windows 10
- Office 2010
- Autocad 2018 | CS5.5 Design (Photoshop Illustrator | InDesign) | Acrobat X Pro | SketchUp Pro 8 | Kerkythea | CD Reef | Annuel des Prix BTP

à l'



► Références



2017



2017 - RTE POSTE ÉLECTRIQUE TERRIER

(EN COURS)

Etudes préliminaires pour des travaux de rénovation et réaménagement des bureaux et ateliers sur le site du poste électrique aérien - Neuilly en Thelle 60

Surface : 700 m²

MO : RTE

MCE : AVL Architectes | FB Ingénierie - BET fluides

2017 - RTE LOUVRESSES

(EN COURS)

Mission complète : Réaménagement et rationalisation des services de l'agence RTE Louvresses - Gennevilliers 92

Surface : 1 200 m²

MO : RTE

MCE : AVL Architectes | FB Ingénierie - BET fluides

2017 - LOGEMENTS JEAN JAURÈS

Etudes APD et PC : Construction d'un immeuble de 6 logements collectifs - Les Pavillons sous bois 93

Surface : 380 m²

Budget prévisionnel : 660 K€ HT

MO : Privée | MCE : AVL Architectes

2017 - VPLP DESIGN

(EN COURS)

Mission complète : Extension agence Vannes 56

Surface : 100 m² | Budget prévisionnel : 300 K€ HT

MO : VPLP Design | MCE : AVL Architectes

2017 - TECHNICOLOR

Mission de conseil : assistance programmatique, architecturale et technique pour le transfert et l'aménagement du siège Technicolor - Paris

2017 - ELYSÉES PIERRE IMMEUBLE BALZAC

(EN COURS)

Mission de maîtrise d'oeuvre d'exécution : management des études, MOEX, OPC pour la réhabilitation lourde d'un ensemble immobilier sur 10 niveaux posé sur un sous-sol de 4 niveaux Courbevoie 92

Surface : 16 000 m²

Budget : 32 M€ HT

MO : HSBC | MOD : Artelia Bâtiment & Industrie Architecte : Bouchaud Architectes

MOEX : Artelia Bâtiments & Industrie | AVL Architectes | TBS - BET fluides

2017 | 2016 - MAISON À SOISY

(EN COURS)

Mission complète : Construction d'une maison individuelle - Soisy-sur-Seine 91

Surface : 225 m²

MO : Particulier | MCE : AVL Architectes

2016



2016 - CONGO

Etudes : Esquisse | Faisabilité pour la création d'une unité de services essentiels alimentée par hydrolienne sur le fleuve Congo

Surface : 200 m²

MO : Association POT@MAÏ

MCE : AVL Architectes

2016 - TERRASSES PARISIENNES

Etudes : Faisabilité pour l'aménagement des toitures terrasses de 2 ensembles immobilier de logements locatifs - Paris 18 et Paris 19

Surface : 2 500 m²

MO : BNPP Cardif

MCE : AVL Architectes

2016 - HOTEL RUE DE PARIS

Etudes : Faisabilité et dépôt d'un Certificat d'Urbanisme Opérationnel pour la construction d'un établissement hôtelier - Montreuil 93

Surface : 4 000 m²

MO : Particulier

MCE : AVL Architectes

2016 - KREMLIN MGEN

(LIVRÉ)

Mission complète : Rénovation d'un immeuble de bureaux - Le Kremlin-Bicêtre 94

Surface : 4 850 m²

Budget : 1.7 M€ HT

MO : SCI MGET PATRIMOINE | MGEN

AMO : Artelia Bâtiment & Industrie

MCE : AVL Architectes | TBS - BET fluides

2016 | 2015 - ENSEMBLE IMMOBILIER BESSIÈRES

(LIVRÉ)

Mission complète : Rénovation et aménagement de plateaux de bureaux et création d'un ERP type R - Paris 17

Surfaces : bureaux 2 100 m² | ERP type R : 1 500 m²

Budget : 4.0 M€ HT

MO : BNPP Cardif

MOD : Artelia Bâtiment & Industrie

MCE : AVL Architectes mandataire | TBS - BET

fluides | PARICA - BET structure & Économiste

GRTC - OPC

2016/2014 - BÂTIMENT INDUSTRIEL SUR PILOTIS

(LIVRÉ)

Mission complète : Extension des bureaux et laboratoires 3D Plus - Buc 78

Surface : 1 130 m² | Budget : 2.8 M€ HT

MO : 3D Plus | MOE : AVL Architectes mandataire

ETHA - BET TCE et Économiste

2016/2014 - SIEGE COVÉA FINANCE

(LIVRÉ)

Mission complète : Rénovation et aménagement de plateaux de bureaux - Paris 8

Surface : 4 580 m² | Budget : 5.1 M€ HT

MO : Covea Immobilier | Covea Finance

AMO-MOE : Artelia Bâtiment & Industrie

MOE : Artelia Bâtiment & Industrie | AVL Architectes mandataire | MS Consulting - BET

fluides | Parica BET TCE + Économiste | Expertam

MOE MPCA BGO - BET Ascenseurs

2016 | 2014 - PÉNICHE-CONCERT LE MARCOUNET

(LIVRÉ)

Mission complète : Réaménagement des terrasses d'une péniche spectacle - Paris 3

Surface : 110 m² | Budget : 110 K€ HT

MO : Le Marcounet | MOE : AVL Architectes

2015

2015 - JADE

(LIVRÉ)

Mission complète : Rénovation de plateaux de bureaux - St Denis 93

Surface : 2 700 m² | Budget : 500 K€ HT

MO : BNPP Cardif | MOD : Artelia Bâtiment & Industrie

MCE : A V L Architectes mandataire | MS Consulting
BET fluides

2015 - MOUSSORGSKI

Etudes : Faisabilité pour la réhabilitation d'un immeuble de bureaux en site occupé - Paris 18

Surface : 6 500 m² | Budget : 3.5 M€ HT

MO : BNPP Cardif | MCE : A V L Architectes

2015 - ATELIER D'ARTISTE

Mission partielle : Projet et PC pour la construction d'un atelier d'artiste - Chevreuse 78

Surface : 55 m²

MO : Particulier | MCE : A V L Architectes

2015 - RUE BERNARD

Etudes : Faisabilité pour la création d'un immeuble d'habitat collectif de 8 logements - Les Lilas 93

Surface parcelle : 531 m²

MO : Particulier | MCE : A V L Architectes

2014

2014 - RIE BELIN

Etudes : Diagnostic | Faisabilité pour la sécurité incendie, l'accessibilité et la mise en conformité d'un restaurant d'entreprises d'un complexe de bureaux à Rueil-Malmaison 95

Surface : 1 200 m²

MO : NEXITY | MOD : ARTELIA

MOE : A V L Architectes

2014 - PÉNICHE HOTEL

Etudes : Avant projet pour la construction d'un bateau hôtel 4* 15 chambres en vue des candidatures Port de Paris

Surface : 1 050 m² + 150 m² terrasses

MO : Privée | MOE : A V L Architectes

2014 - A MINHA CASA PORTUGUESA

Mission partielle : Projet et Permis de Construire pour la construction d'une maison individuelle - Autoconstruction - Vaires sur Marne 77

Surface : 200 m²

MO : Particulier | MOE : A V L Architectes

2014 - WAGRAM

Mission complète : Réhabilitation d'un ensemble immobilier (RIE - parc de stationnement - mise en conformité des parties communes - ravalement) Paris 17

Budget prévisionnel : 6.2 M€ HT

MO : BNP REPM

AMO-MOD : Artelia Bâtiment & Industrie

MOE : A V L Architectes mandataire | MS Consulting
BET fluides / ETHA - BET structure /GDC - MOE
MCPA / GTRC OPC

2014 | 2013 - DUPLEX MARTEL

(LIVRÉ)

Mission complète : Aménagement intérieur d'un appartement - Paris 10

Surface : 120 m² | Budget : 130 K€ HT

MO : Particulier | MOE : A V L Architectes

2014 | 2011 - BUREAUX MAILLE NORD 1

(LIVRÉ)

Mission complète : Rénovation lourde d'un complexe de bureaux - Noisy le Grand 93

Surface : 13 750 m²

Budget : 8.1 M€ HT

MO : BNPP Cardif

MOD : Artelia Bâtiment & Insutrie

MOE : A V L Architectes mandataire | MS Consulting
BET fluides | Etha BET structure et Économiste
GTRC - OPC

2013

2013 | 2011 - ENSEMBLE IMMOBILIER ATRIA

(LIVRÉ)

Mission complète : Rénovation lourde d'un complexe de bureaux et aménagements de plateaux Rueil-Malmaison 92

Surface : 14 780m²

Budget : 11.3 M€ HT

MO : Amundi - Alphabet

MOD : Artelia Bâtiment & Industrie

MOE : A V L Architectes mandataire / MS Consulting
BET fluides | Somete - BET structure | BGO
Consultants - BET Ascenseurs | GTRC - OPC

2013 | 2012 - APPARTEMENT DUNAND

(LIVRÉ)

Mission complète : Aménagement intérieur d'un appartement - Saint Germain en Laye 78

Surface : 180 m²

Budget : 120 K€ HT

MO : Particulier | MOE : A V L Architectes

2013 - SYLICONE DIGITAL CINÉMA

(SUSPENDU EN PHASE APS)

Mission complète : Réhabilitation et rénovation d'un bâtiment industriel parisien - Création d'une salle d'étalonnage/projection et de plusieurs salles de montages cinéma - Paris 12

Surface : 500 m²

Budget prévisionnel : 600 K€ HT (hors décoration et matériel spécifique)

MO : Sylicone Digital Cinéma

MOE : A V L Architectes mandataire | MS Consulting
BET fluides | P. Bisotto - BET structure

2013 - STUDIO SON MEUDON

Études : Faisabilité pour la réhabilitation et la rénovation d'un pavillon de banlieue pour la création d'un logement et d'un studio son professionnel - Meudon 92

Surface : 300 m²

MO : Particulier

MOE : A V L Architectes

2013 | 2011 - MAISONS DE LA SOLIDARITÉ

(LIVRÉ)

Mission complète : Construction de 2 maisons individuelles sur un terrain de 300 m² - Montreuil sous Bois 93

Surface : 400 m²

MO : Particulier

MOE : A V L Architectes | SETBA - BET structure

2012



2012 - BUREAUX VICTOR HUGO

(LIVRÉ)

Mission complète : Réaménagement de bureaux & création d'espaces détente, accueil, meeting room box - Paris 16

Surface : 3 600 m² | Budget : 465 K€ HT

MO : OLIVER WYMAN

AMO : Parella

MOE : A V L Architectes | MS Consulting – BET fluides

2012 - RESTAURANT LA TABLE À JAJA

Mission de conseil : Transformation d'un local commercial en restaurant - Montreuil sous Bois 93

Surface : 100 m²

Budget : 100 K€ HT

MO : Particulier | MOE : A V L Architectes

2012 - DUPLEX DANS LES NUAGES

Etudes : Avant projet pour la surélévation d'un immeuble en R+2 et création d'un duplex

Boulogne-Billancourt 92

Surface extension : 60 m²

Surface totale : 135 m²

Budget prévisionnel : 320 K€ HT

MO : Particulier | MOE : A V L Architectes

2012 - VILLA NOTRE-DAME-DE-LORETTE

Etudes : Esquisse pour la réalisation d'une extension d'une maison de ville en cœur d'îlot

Paris 9

Surface : 150 m²

Budget prévisionnel : 500 K€ HT

MO : Particulier | MOE : A V L Architectes

2012 - GÉOSERVICES

Etudes : Faisabilité pour la réalisation d'un banc de test (mât + puit) - Roissy 95

Budget : 135 K€ HT

MO : Géoservices

MOE : A V L Architectes mandataire | MS Consulting
BET fluides | GEO Experts – BET Sols & Fondations

2012 - CHAMPIGNY SUR MARNE

Etudes : Faisabilité pour la construction de 6 logements - Champigny sur Marne 94

Surface : 515 m²

MO : Particulier | MOE : A V L Architectes

2011



2011 - MAISON CABANE

Mission partielle : Projet et Permis de Construire pour l'autoconstruction Maison à Ossature Bois - Juvanzé 10

Surface : 200 m²

MO : Particulier

MOE : A V L Architectes

2011 - RÉHABILITATION PALESTRO

(LIVRÉ)

Mission complète : Réhabilitation d'un ensemble de caves - Pantin 93

Surface : 20 m²

Budget : 20 K€ HT

MO : Copropriété Palestro

MCE : A V L Architectes mandataire | Setba - BET structure

2011 | 2009 - SIÈGE GE HEALTHCARE

(LIVRÉ)

Mission complète : Rénovation lourde et aménagement d'un complexe de bureaux - Vélizy Villacoublay 78

Surface bureaux : 7500 m²

stationnements : 5000 m² | Budget : 6.2 M€ HT

MO : G.E Real Estate | G.E Healthcare

MOD : Coteba Groupe Artelia

MCE : A V L Architectes mandataire | MS Consulting
BET fluides | Majorelle - Space planning

2011 | 2008 - MAISON À CHARPENTE MÉTALLIQUE

(LIVRÉ)

Mission complète : Transformation d'un Pavillon - Issy les Moulineaux 92

Surface : Rénovation 50 m² - Surélévation : 110 m²

Budget : 200 K€ HT

MO : particuliers | MCE : A V L Architectes

2011 | 2008 - MAISON SUR LE TOIT

(LIVRÉ)

Mission complète : Rénovation et surélévation d'un Pavillon - Montreuil sous bois 93

Surface : Rénovation 100 m² - Surélévation 70 m²

Budget : 200 K€ HT

MO : Particuliers | MCE : A V L Architectes

2010



2010 - APPARTEMENT JAPIOT

(LIVRÉ)

Mission complète : Aménagement intérieur d'un appartement. Paris 9

Surface : 90 m² | Budget : 60 K€ HT

MO : Particulier | MCE : A V L Architectes

2010 - APPARTEMENT BIANCO

(LIVRÉ)

Mission complète : Aménagement intérieur d'un appartement - Paris 10

Surface : 12 m² | Budget : 15 K€ HT

MO : Particulier | MCE : A V L Architectes

2010 - SIÈGE 3D PLUS

Mission partielle : Mission de Permis de Construire pour la transformation d'un bâtiment industriel en bureaux et laboratoires - Buc 78

Surface : 2 010 m²

MO : 3D Plus

MCE : MS - Maitre d'œuvre | A V L Architectes
Majorelle - Architectes d'intérieur

2010 - MAISON A&T

Mission partielle : Projet et Permis de Construire pour la construction neuve d'une maison - Longeville sur mer 85

Surface : 220 m²

MO : Particulier

MCE : A V L Architectes

2010 - THÉÂTRE « LES ETOILES »

Etudes : Faisabilité pour la réhabilitation d'un Music-hall et d'un bar restaurant en théâtre - Paris 10

Surface : 600 m²

Budget prévisionnel : 1 M€ HT (hors scénographie)

MO : Compagnie « Théâtre Vivant »

MCE : A V L Architectes mandataire | MS Consulting
BET fluides | P. Bisotto - BET structure

2010 | 2009 - APPARTEMENT MESLAY

(LIVRÉ)

Mission complète : Aménagement intérieur d'un appartement - Paris 8

Surface : 135 m² | Budget : 80 K€ HT

MO : Particulier | MCE : A V L Architectes

2010 | 2008 - MAISON MALBOIS (SUSPENDU EN PHASE PRO)

Mission complète : Rénovation, extension et aménagements intérieur et paysager d'une longère Fleurines 60

Surface : Rénovation 300 m² - Extension 120 m² - Terrasses 160 m²

Budget : 350 K€ HT

MO : Particulier | MCE : A V L Architectes

2010 | 2006 - LOGEMENTS SAINT GERMAIN EN LAYE (LIVRÉ)

Concours d'Architecture Lauréat

Collaboration : Construction de 160 logements THPE Enr 2005 au Parc de la Maison Verte - Saint Germain en Laye 78

Surface logements : 11 100 m²

Budget : 15 M€ HT

MO : SODEARIF - Opérateur Ensemblier

MCE : Brossy et Associés - Architectes | A V L Architectes | EG : Bouygues Construction

2009



2009 - HABITAT COLLECTIF DE LATTRE DE TASSIGNY

Collaboration : Concours d'architecture pour la construction de 66 logements collectifs et locaux d'activité - Bondy 93

Surface logements : 6 150 m²

Surface commerces : 1 400 m²

Budget prévisionnel : 8.8 M€ HT

MO : Bondy Habitat

MCE : SOA - Architectes / ETHA - BET TCE / Bureau

Michel Forgue - Économiste / Peutz - Acousticien

2009 - PIER MUSEUM SOUTH BEACH

Concours International d'Architecture : Pier Museum in South Beach - Musée de l'Immigration Hispano-américaine - Miami (USA)

Surface : 2 000 m²

MO : Arquitectum International competitions / University of Miami / Florida International University

MCE : A V L Architectes

2009 | 2008 - CENTRE COMMERCIAL « LA THALIE » (SUSPENDU EN PHASE PRO)

Mission complète : Réhabilitation et extension du centre commercial La Thalie - Chalon sur Saône 71

Surface Extension : 10 000 m²

Budget prévisionnel : 20 M €HT

MO : Groupe Casino / IGC Services / Mercialys

AMO : Coteba Groupe Artelia

MCE : CVZ Ingénierie (Paris) - BET généraliste mandataire / A V L Architectes / Jean-Pierre Bergeret - Architecte associé

2009 | 2008 - APPARTEMENT MALBOIS

(LIVRÉ)

Mission complète : Réhabilitation et aménagement intérieur d'un appartement - Paris 17

Surface : 75 m² | Budget : 150 K€

MO : Particulier

MCE : A V L Architectes / ABNH - peintre en décors

Atelier 369 - mobilier métal

2009 | 2007 - LA PETITE

(LIVRÉ)

Mission complète : Aménagement intérieur d'une pénichette - Villeneuve Saint George 94

Surface : 25 m²

MO/MCE : Alexandra Verfaillie Architecte & Jean Lepicard Menuisier

2008



2008 - CONCOURS FORT DE BUC

Concours d'idées : Reconversion du Fort de Buc 78

MO : Ville de Buc

MCE : A V L Architectes / Fabien Caridel - Architecte

2008 - LOGEMENTS LA FERTE

Etudes : Faisabilité pour la division d'une maison en 5 appartements et la création d'un petit complexe de 5 logements collectifs dans le parc de la propriété - La Ferté sous Jouarre 93

Surface : 620 m² | Budget prévisionnel : 550 K€ HT

MO : Particulier | MCE : A V L Architectes

2008 - BUREAUX SYLICONE (2)

Etudes : Faisabilité et Esquisse pour l'aménagement d'un plateau dédié à la production audiovisuelle Paris 15

Surface : 235 m²

MO : Sylicone | MCE : A V L Architectes

2008 - CENTRE COMMERCIAL « LA MADELEINE »

Sous-traitance : Etudes et constitution d'un dossier APS pour la Création d'un Retail Park / Centre Commercial « La Madeleine » - Saint Malo 35

Surface commerciale créée : 6 100 m²

MO : La Découverte Expansion

MCE : Jean Pierre Bergeret Architecte

2008 - MAISON TRUTET

Mission partielle : Projet et Permis de Construire pour l'extension d'un pavillon - Houille 78

SHON : 46 m² | Budget : 50 K€ HT

MO : Particulier

MCE : A V L Architectes / Fabien Caridel Architecte

2008 | 2007 - CENTRE COMMERCIAL LANNION (SUSPENDU EN PHASE APD/PC)

Mission complète : Réhabilitation et extension du centre commercial Géant Casino - Lannion 22

Surface Extension : 3 400 m²

Budget prévisionnel : 6 M €HT

MO : Groupe Casino / IGC Services / Mercialys

AMO : Coteba Groupe Artelia

MCE : GIREC Ingénierie (Rennes) - BET généraliste mandataire / A V L Architectes / Jean-Pierre Bergeret - Architecte associé

2008 | 2007 - EXTENSION CENTRE COMMERCIAL « GRAND QUARTIER » (SUSPENDU EN PHASE APD)

Concours d'Architecture Lauréat

Mission complète : Réhabilitation et extension du centre commercial « Grand Quartier » - Rennes 35

Surface Extension : 12 000 m²

Budget prévisionnel : 25 M€ HT

MO : Groupe Casino / IGC Services / Mercialys

AMO : Coteba Groupe Artelia

MCE : GIREC Ingénierie (Rennes) - BET généraliste mandataire / A V L Architectes / Jean-Pierre Bergeret - Architecte associé

2007



2007 | 2006 - APPARTEMENT CHATELUS (LIVRÉ)

Mission complète : Aménagement intérieur d'un appartement - Paris 3

Surface : 135 m² | Budget : 80 K€ HT

MO : Particulier | MCE : A V L Architectes

2007 | 2006 - AGENCE POLE EMPLOI

(SUSPENDU EN PHASE ACT)

Mission complète : Extension et Réhabilitation d'une agence locale ANPE - Yerres 91

Surface Réhabilitation : 400 m²

Surface Extension : 200 m²

Budget : 500 K€ HT

MO : Direction Générale de l'ANPE

MCE : A V L Architectes / Guillaume Lepicard et Pauline Michel - Architectes d'intérieur

2007 | 2006 - APPARTEMENT GRIMAL

(LIVRÉ)

Mission complète : Aménagement intérieur d'un appartement - Paris 8

Surface : 140 m² | Budget : 300 K€ HT

MO : Particulier | MCE : A V L Architectes

2007 | 2006 - APPARTEMENT BOURNEL

(LIVRÉ)

Mission complète : Aménagement intérieur d'un appartement - Charenton 94

Surface : 100 m² | Budget : 100 K€ HT

MO : Particulier | MCE : A V L Architectes

2006



2006 - MAISON ATELIER OBRECHT

(MOB EN AUTOCONSTRUCTION - RÉALISÉE)

Mission partielle : Projet et Permis de Construire pour la création d'un atelier de charpente marine et d'une maison individuelle - Paimpol 22

Surface atelier : 130 m² | Surface maison : 100 m²

MO : Particulier | MCE : A V L Architectes

2006 - MAISON CRAMART

Mission partielle : Projet et Permis de Construire pour la rénovation d'une maison individuelle et la réhabilitation de sa dépendance en extension de l'habitation - Noisy Le Sec 93

Surface maison : 140 m² | Surface extension : 40 m²

MO : Particulier | MCE : A V L Architectes

Atelier 369 Ferronnerie d'Art

2006 - CONCOURS COLLÈGE MILLEVOYE

Collaboration :

Concours d'architecture pour la Réhabilitation lourde du Collège Millevoye - Abbeville 80

Surfaces : 7 300 m² intérieurs / 4 900 m² extérieurs

Budget prévisionnel : 10 M€ HT

MO : Direction des Bâtiments Départementaux - Département de la Somme

MCE : Brossy et Associés - Architectes / A V L Architectes / ID+ Ingénierie - BET généraliste

2006 - MAISON BELLOU

Mission partielle : Projet et Permis de Construire pour la construction d'une maison individuelle - Fontenay sous bois 94

Surface : 210 m²

MO : Particulier | MCE : A V L Architectes

2006 - BUREAUX SYLICONE (1)

Etudes : APS pour l'aménagement de 3 plateaux de bureaux et de salles de montages TV - Paris 15

Surface : 1 200 m²

MO : Silicone | MCE : A V L Architectes

2006 - LONGERE T&C

Mission partielle : Projet et Permis de Construire pour la réhabilitation d'une longère - Chasnay 58

Surface : 180 m²

MO : Particulier | MCE : A V L Architectes

Exercice collaboratif



AV - 2007 | 2005 - MAISON DES MÉTALLOS

(LIVRÉ)

Chef de projet des études : Réhabilitation d'une ancienne usine de métallurgie en équipement culturel - Paris 11

Surfaces utiles : 2 800 m² | Budget : 8.5 M€

MO : Ville de Paris

AMO : SEMAEST

MCE : Brossy & Associés - Architectes / Changement à Vue - Scénographe / Jean-Paul Lamoureux - Acousticien / Batiserf Ingénierie - BET structure / CET Ingénierie - BET fluides

AV - 2000 | 2003 - THÉÂTRE DE CAMBRAI

(LIVRÉ)

Chef de projet en charge du Chantier : Réhabilitation d'un théâtre (1924) et création d'une salle de spectacle (730 places) - Restructuration de l'ensemble de l'îlot urbain et des espaces publics attenants - Cambrai 59

Surfaces utiles : 5 179 m²

Budget : 8 M€

MO : Ville de Cambrai | AMO : SCIC

MCE : Brossy & Associés - Architectes / Changement à Vue - Scénographe / Peutz et Associés - Acousticien / OTH Nord - BET TCE

ML - 2005 - CABANON AIX EN PROVENCE

(LIVRÉ)

Mission complète : Création d'un cabanon et d'un bassin de nage - Aix-en-Provence 13

MO : Particulier | MCE : Martin Lassailly - Architecte / Alix Lassailly - Architecte

ML - 2005 - EUROPLAN 8

Concours d'Idées Européen : Recycler le tissu urbain Dijon 21

Aire de réflexion : 22 ha

Périmètre opérationnel : 6 ha

MO : Ville de Dijon

MCE : Martin Lassailly / Thibault Maupoint de Vendeuil - Architecte

ML - 2003 - PIUI NUOVA BOVISA

Chef de projet : Proposition de Programme d'Intervention Urbaine intégrée - Etudes de définition urbaine et plan d'aménagement - Milan

Surfaces : Logements : 6 500 m² - Tertiaire : 28 000 m² - Commerces : 1 000 m²

MO : Euromilano

MCE Architecte Urbaniste : Caputo Partnership

ML - 2003 - CENTRE COMMERCIAL ESSELUNGA

Membre d'équipe projet : Conception d'un centre commercial et d'un Supermarché - Milan

Surfaces : Supermarché : 6 500 m² - Galerie commerciale : 7 200 m²

MO : Groupe Esselunga

MCE : Caputo Partnership